

Seatopia
RESORT
蔚蓝海岸

5+3北北生活方式
环京滨海度假地



Seatopia
RESORT
蔚蓝海岸

01 城市铸造者 CITY CASTING

远洋集团

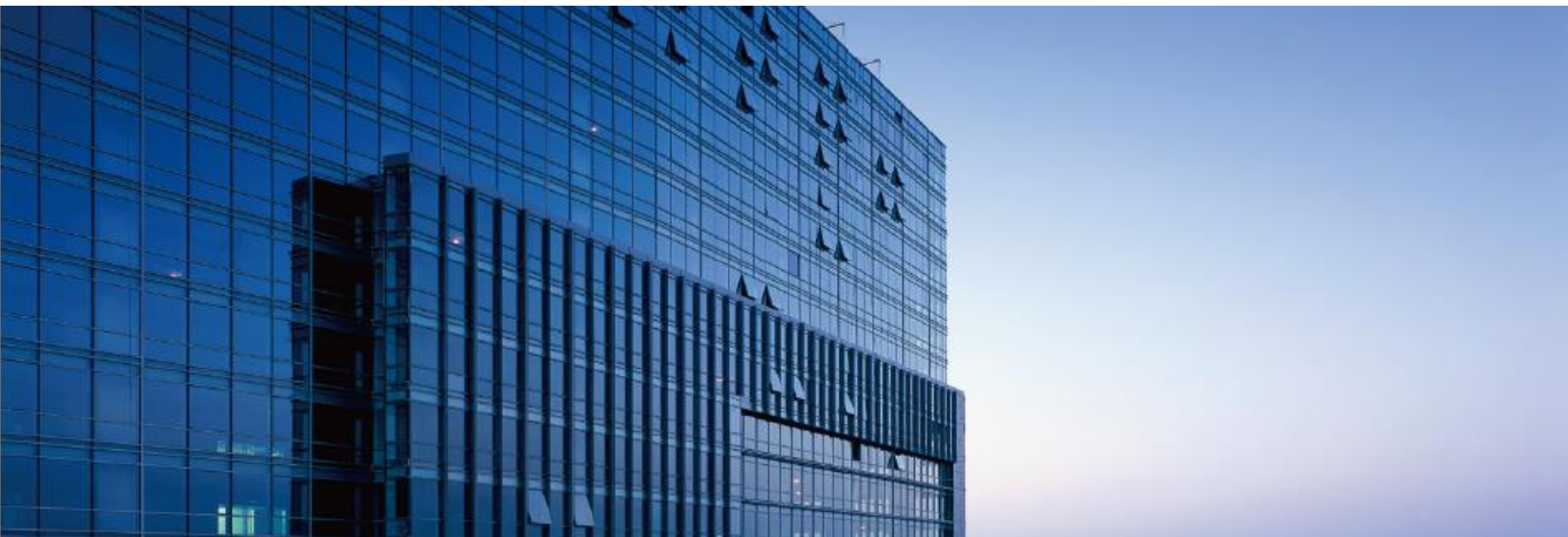
创立于1993年，2007年9月于香港联合交易所主板上市（股票代码03377）。

内地在港上市房地产公司十强之一；年被纳入香港恒生综合指数及恒生香港中资企业指数成分股2008。



业务范围包括中高端住宅、高级写字楼、零售物业、酒店式公寓开发、工程及园林建设、物业管理、创新型客户服务、养老产业、酒店及会所经营、房地产金融业务等。

凭借一贯优质的产品、专业的服务及远见的投资理念，已在全国树立了“远洋”品牌的知名度。



国华置业

创建于2002年，中国高端商业地产领军企业，具有国家房地产开发一级资质。

国内最高端建筑综合体品牌——华贸中心的发展商，持有华茂新光天地、北京丽思卡尔顿酒店、北京JW万豪酒店、华茂写字楼、华茂购物中心等。



连续四年蝉联由中国工商银行、中国农业银行、中国银行、中国建设银行、中国光大银行、北京银行及新华社联合推选的“北京地产资信20强”称号。

立足北京总部，布局环渤海、长三角、珠三角重点城市，正在实施集团化发展战略。



Seatopia
RESORT
蔚蓝海岸

02 环京唯一 滨海度假地

THE ONLY SEASIDE RESORT
IN BEIJING

京津冀 世界级城市群旅游重镇

国家旅游综合改革试点。

京唐秦发展轴、东部滨海发展区、西北部生态涵养区交汇之地。

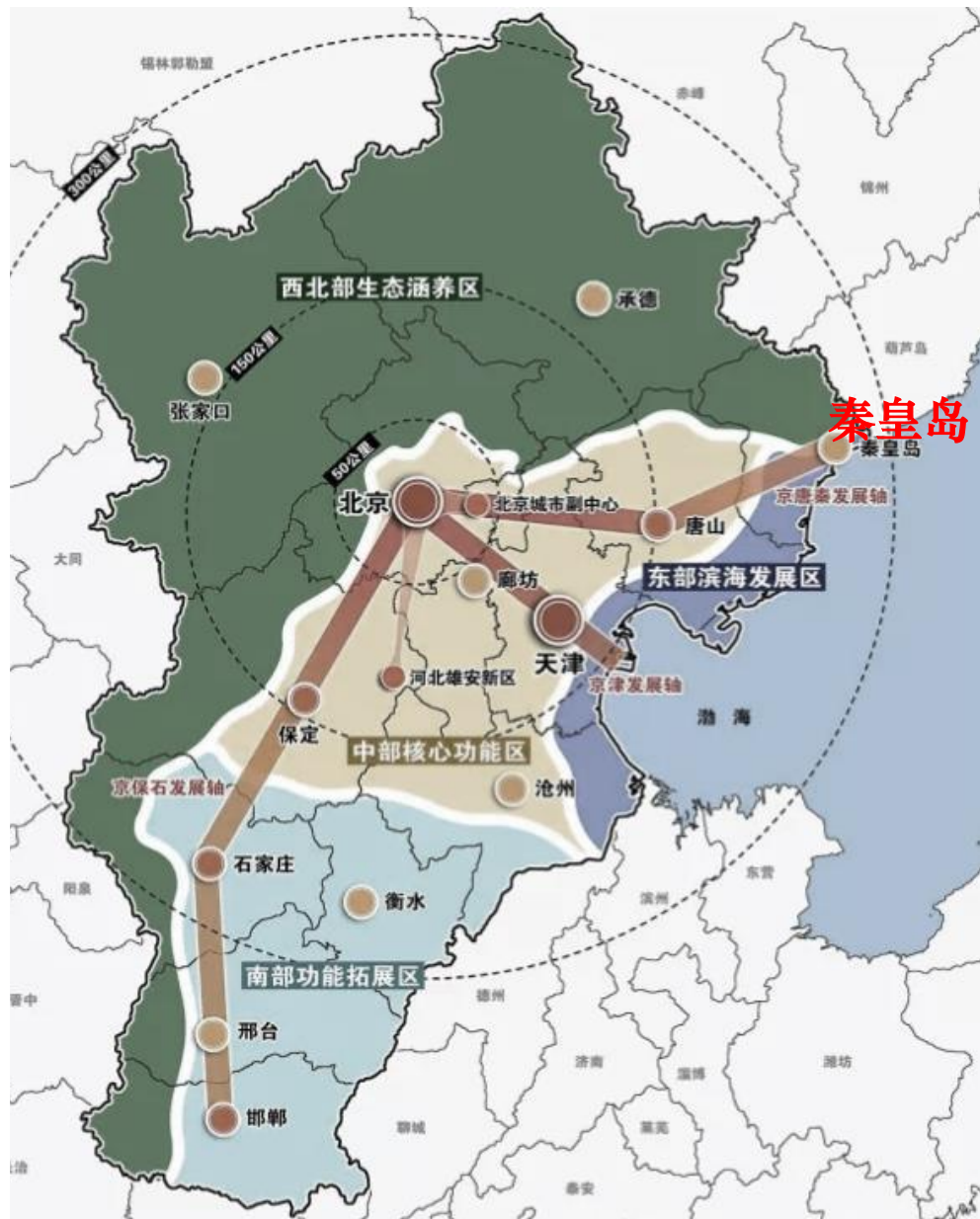
秦皇岛十三五规划的绿色发展“国际名片”。

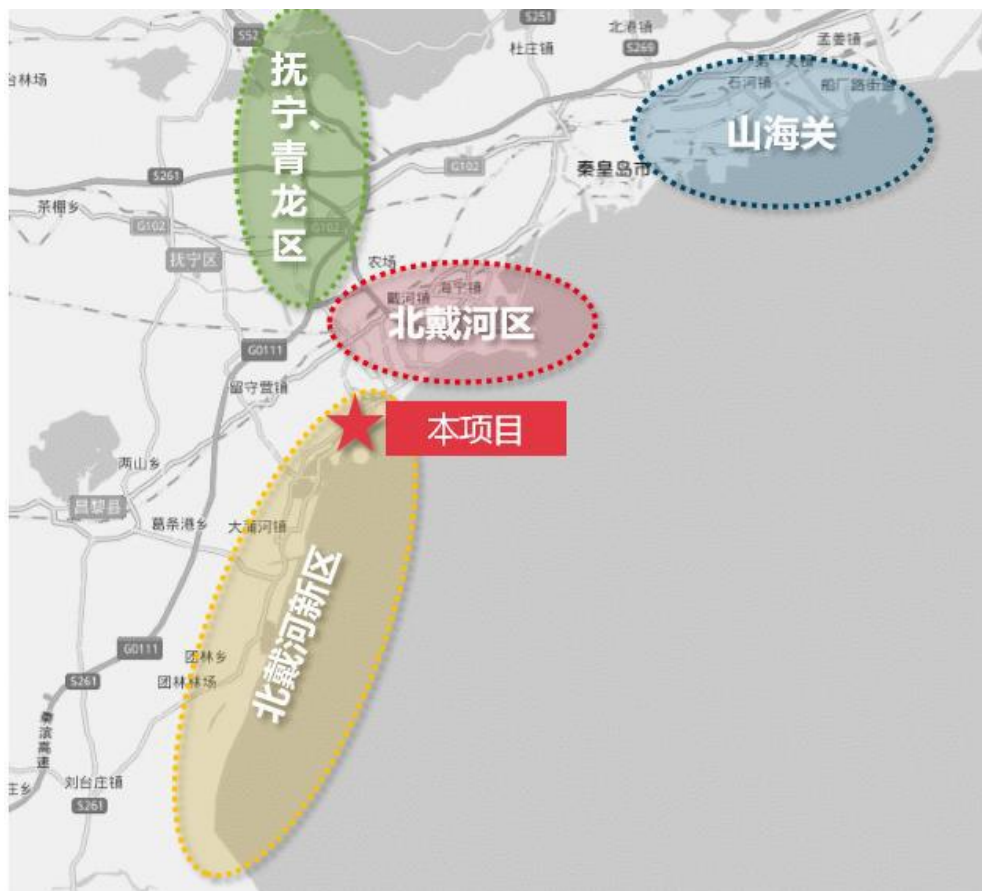


北中国

环京滨海度假胜地

世界罕见的海洋大漠风光；
中国最美的八大海岸之一；
华北最大的泻湖七里海。





秦皇岛唯一 副厅级经济开发区

北戴河新区；
秦皇岛四大旅游板块之首；
未来城市旅游业发展核心；
即将成为国际高端旅游目的地。

雄安雄起后 发展前景清晰可见

雄安新区崛起带动河北全速发展，
北戴河作为近距离受益者，
前景比海景更美。

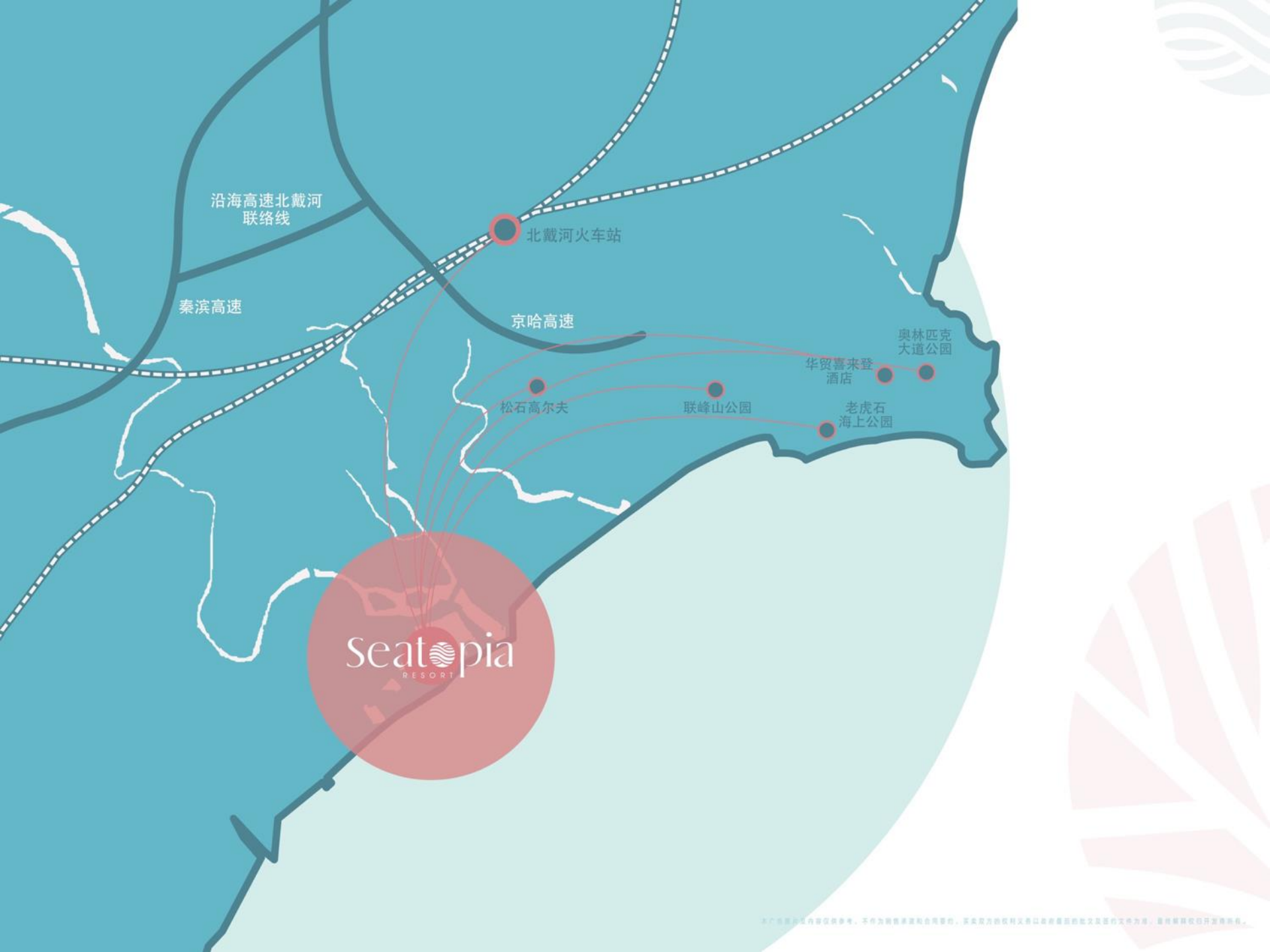




Seatopia
RESORT

Seatopia
RESORT

本文仅供参考，不作为任何承诺和合同附件。买家实际的房产交易应以政府部门的批文及医疗文件为准。景观照片仅供参考。



沿海高速北戴河
联络线

秦滨高速

北戴河火车站

京哈高速

松石高尔夫

联峰山公园

华贸喜来登
酒店

奥林匹克
大道公园

老虎石
海上公园

Seatopia
RESORT

5+3 North Korea lifestyle

Seatopia
RESORT
蔚蓝海岸

03 5+3
北北生活方式
5+3 NORTH KOREA LIFESTYLE

An aerial, high-angle photograph of a complex highway interchange at night. The scene is filled with numerous cars, buses, and trucks, their headlights and taillights creating a dense pattern of light. The roads are illuminated by streetlights, and the overall atmosphere is one of intense urban activity. In the upper left corner, a large, modern building with a curved facade and illuminated signage is visible. The text "周一到周五，5天在北京工作" is overlaid in white on a semi-transparent dark band across the middle of the image.

周一到周五，5天在北京工作

周五下午开小差，说走就走去海边，
周五到周日，3天在Seatopia蔚蓝海岸享受度假。



生活与度假随意切换 每周多一天惬意生活

5+3北北生活方式

专属于Seatopia的环京滨海度假生活哲学

生活与度假随意切换

每周多一天惬意生活

5+3北北生活方式

专属于Seatopia的环京滨海度假生活哲学

Seatopia
RESORT
蔚蓝海岸

5+3 North Korea lifestyle

04 全维旅游 度假资源

EXCLUSIVE TOURISM RESOURCES
IN ALL DIMENSIONS

Seatopia
RESORT
蔚蓝海岸



北戴河滨海国际
旅游度假中心

汐溪的孩子

汐溪的
大家

汐溪坊

公寓一期

一亩汐溪

海语墅

汐溪的
院子

汐溪荟

航海中心

汐溪的抱抱

五星级
酒店

B2景观道

汐溪
步道

醉汐溪

游艇
码头



汐溪的抱抱，最美2.8公里黄金海岸

海天一色的蔚蓝海潮，细腻的金沙铺就的柔软沙滩，
各种游乐设施应有尽有。



观鸟平台，汐溪鸟类湿地公园

北戴河有“观鸟麦加”之称。

拥有405种鸟类，68种国家重点保护动物，各种世界著名珍禽。

春秋两季候鸟迁徙，且飞且鸣，北戴河必看奇观。



北戴河游客服务中心，北戴河新区核心地标

总占地约56亩，建筑面积11000m²，总投资约1.32亿元。

放松身心 全维资讯 度假从此更轻松。



An aerial photograph of a modern coastal town center. The main focus is a large, multi-faceted building with a complex, glass-and-steel roof structure. The building is surrounded by a paved plaza with some outdoor seating and a large, spherical sculpture. In the background, there is a sandy beach, the ocean, and a distant city skyline under a clear sky. The overall atmosphere is bright and open.

小镇中心，一应俱全的海边度假休闲广场

猫的天空之城虚拟书店、Seatopia Coffee、儿童游乐中心、超级厨房...
在精神栖息的驿站，与惬意相见恨晚。

Seatopia航海基地，纯正英式航海体验

环渤海地区唯一的专业航海培训中心。

男人的野性在此释放，让孩子成为更勇敢的自己。



汐溪栈桥，秦皇岛最长的入海栈桥

北戴河最接近海的地方。

听海浪激荡拍打，立桥头指点江山。





红卡咖啡

从咖啡厅到移动咖啡车，海风也吹不散的咖啡香。

夏威夷大道

归家的心，一路暖意。



字里行间

一本投缘的书，一扇新世界的门。
反复摩挲的纸页里，有着手机和Kindle给不了的灵思。



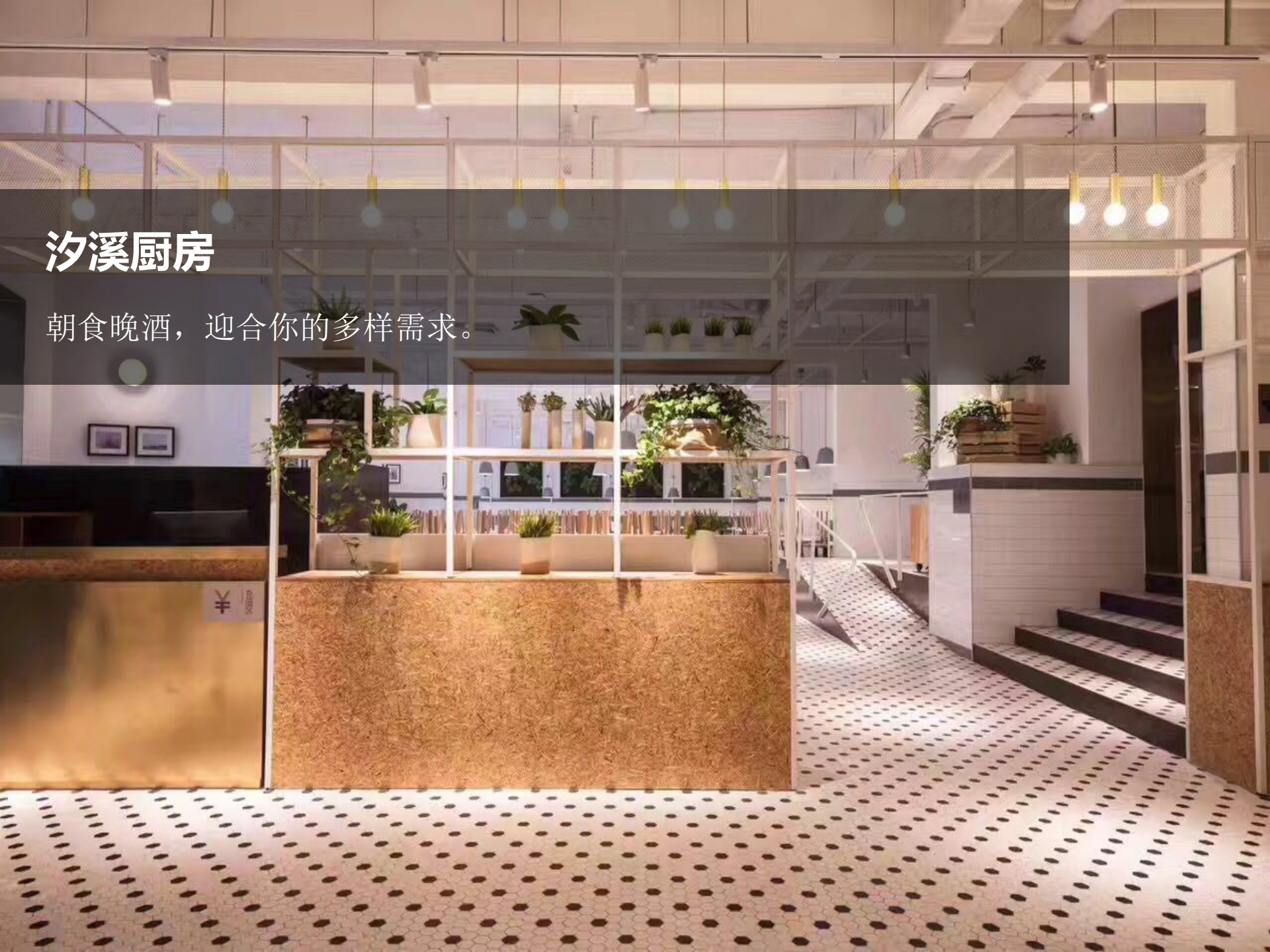
醉汐溪，沙滩酒吧

颓废与华丽、个性与自由、张扬与艺术...
遥望浪潮汹涌，对海且饮一杯。



汐溪厨房

朝食晚酒，迎合你的多样需求。



汐溪荟，海边健身房

即时健身，随时保持精力充沛。



五星级万豪酒店 | （在建中）

引入全球首屈一指的万豪国际集团旗下五星级酒店资源，
为Seatopia打造国际尖端酒店下榻体验。



Seatopia国际教育基地 | （规划中）

引入国际教育机构，让孩子从小就读世界名校。
在海边成长，与全球同步。



文旅特色商业组团 | （规划中）

精品购物中心、美食街区、娱乐体验等精品商业组团；
植物主题餐厅、室内动物园、动物周边工艺品零售店等特色主题商业。



中央绿肺公园，运动、儿童主题公园（规划中）

足球、篮球场地、高尔夫练习场、夜光跑道等主题运动区；
帐篷餐厅、会员俱乐部、儿童游戏区等主题体验区。





梦想花海，洗涤灵魂的追梦之地（规划中）

花海图书馆、花海琴社、花海茶馆…

读一本心灵归途、抚一曲繁花似锦、品一壶淡泊人身。



5+3 North Korea lifestyle

Seatopia
RESORT
蔚蓝海岸

05 全线 滨海产品系

ALL ROUND COASTAL PRODUCT LINE

Seatopia
RESORT

Seatopia
FAMILY HOTEL
汐溪的孩子

中国唯一海滩亲子主题酒店

国内外首屈一指的室内攀岩墙和旋转滑梯。
最完备的儿童游乐配套，最炫酷的儿童中心。
设计灵感源自日本知名漫画作品，充满童话传奇色彩。



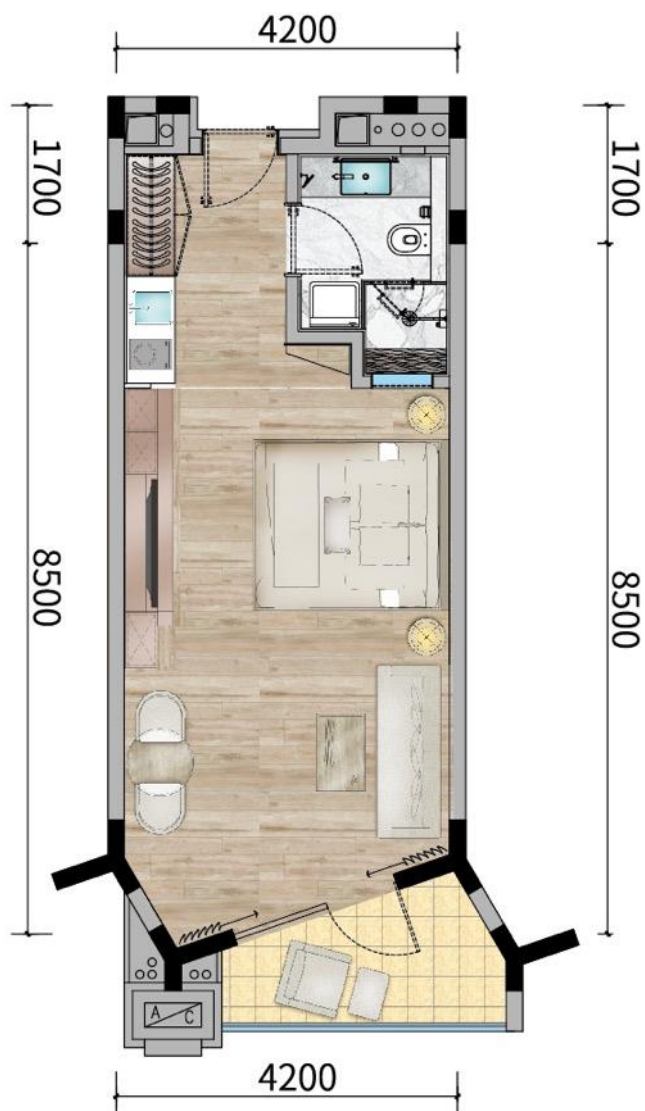


公共空间









标准层户型

一室一厅一卫 建筑面积约53.04m²



Seatopia
RESORT

Seatopia
Yard County
汐溪的大家

孕育各种“圈子”的滨海新派洋房

四面围合大院社区，以现代海滨大院儿，致敬80年代北京记忆；
铲屎官联盟，滑板少年阵地、花匠小团体，爱舞阿姨小队…
以兴趣划分组团，以景观隔离“阵地”，人凭志趣相投相聚！



Seatopia
YardCounty
汐溪的大家









A white wall-mounted air conditioner is positioned above the bed.

Five decorative wooden paddles with colorful patterns are mounted horizontally on the wall above the bed.

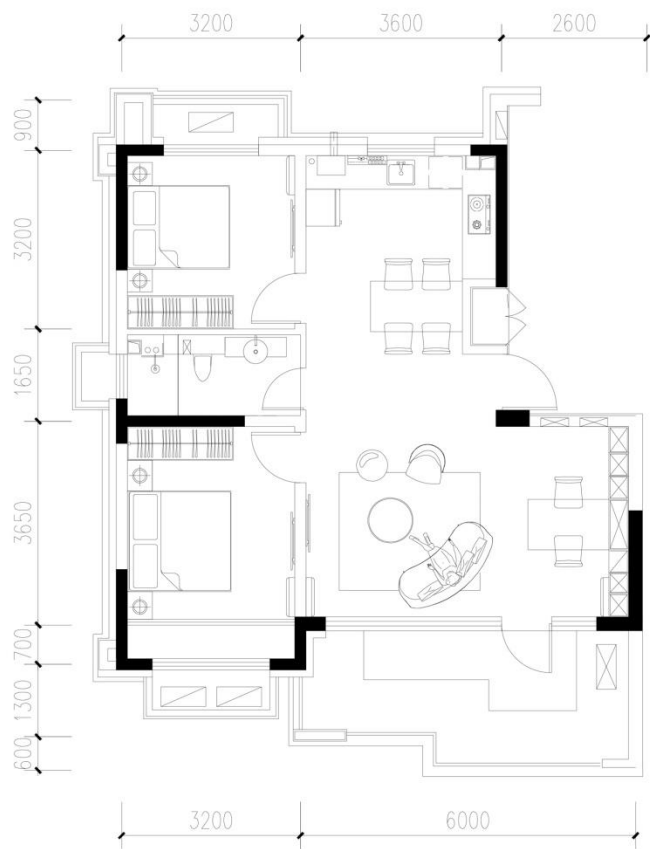
A bed with a white base, covered in a blue quilted blanket and a teal runner. It is decorated with several pillows, including a yellow one with a monkey plushie and a blue and white patterned one.

A small, round wooden nightstand with three legs, holding a white lamp and a glass container.

A white easel with a blank canvas, positioned in the foreground on the right side of the room.

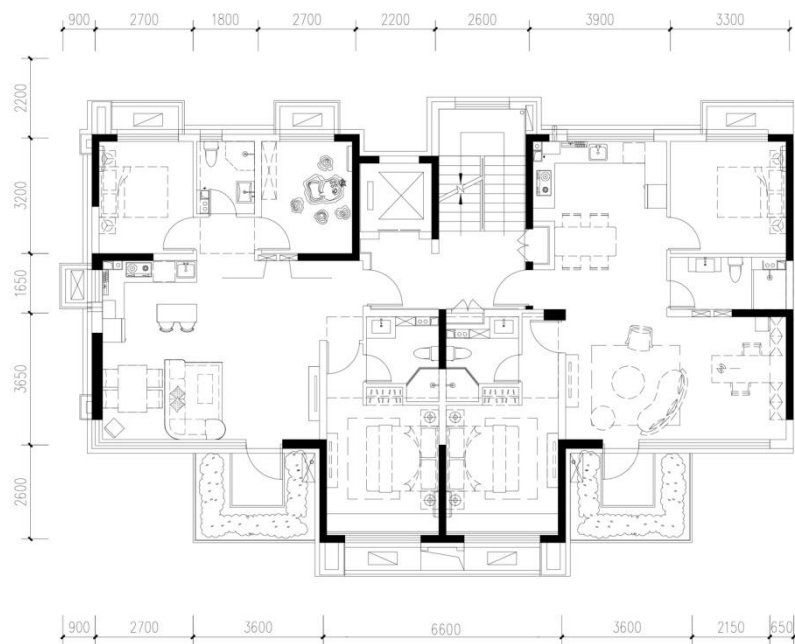
A blue footstool with a yellow blanket draped over it, located near the window.

Large window with white sheer curtains and a patterned yellow and blue curtain.



Party time
给全家人的聚会时光

建筑面积约
85-90^m₂



Family time
三代安享 和乐时光

建筑面积约
95-100^m₂

不旅行 • 去度假

